

Αυτός ο ψηφιακός θερμοστάτης έχει σχεδιαστεί για να ελέγχει τους ανεμιστήρες, τις βαλβίδες, τις δικλείδες ή τον ηλεκτρικό θερμαντήρα σε μονάδες fan coil και εφαρμογές θέρμανσης σε βιομηχανικό, εμπορικό ή οικιακό περιβάλλον.

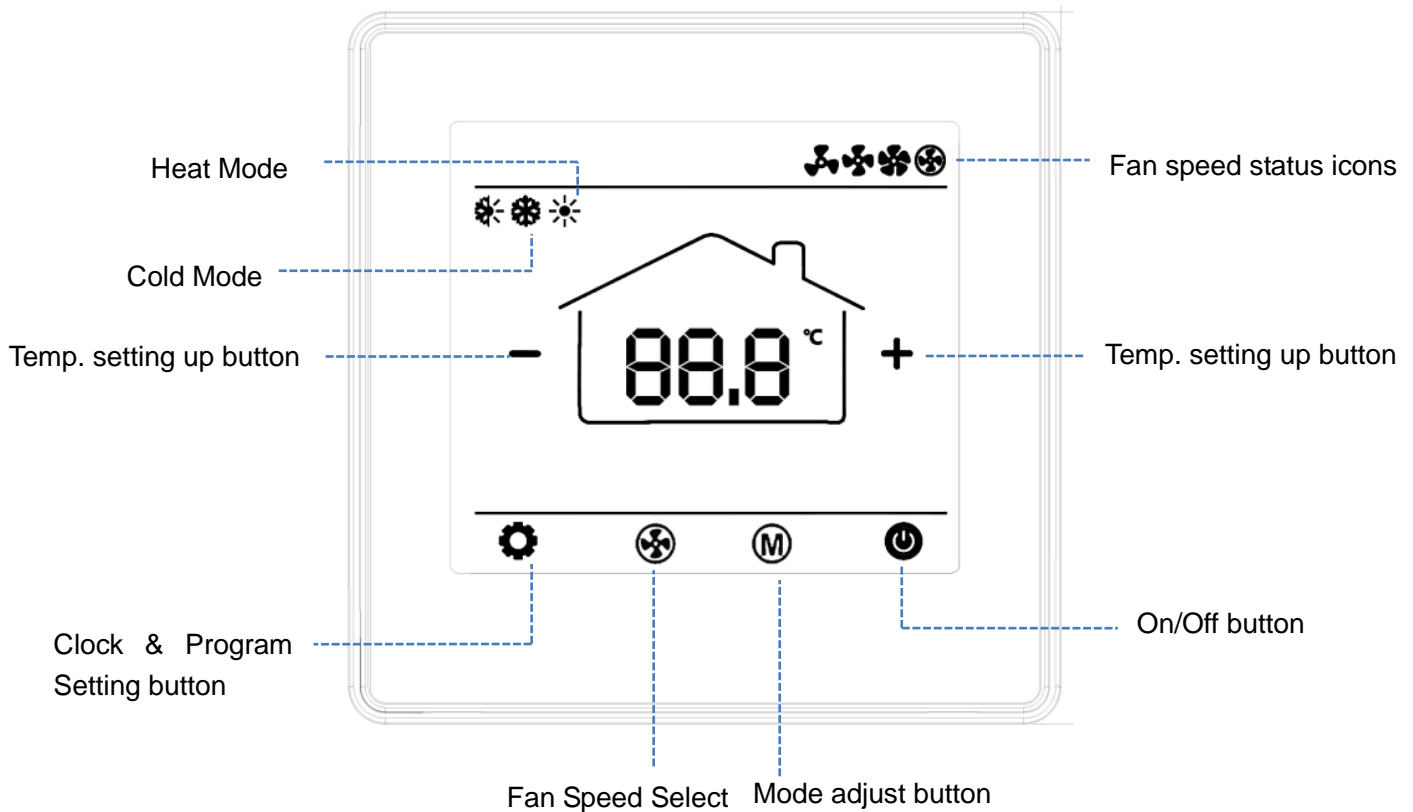
✚ Τεχνικά Στοιχεία

| | | | |
|---------------------------|----------|-------------------|---|
| Παροχή Ρεύματος | - 230V | Οπίσθιος φωτισμός | - Λευκός |
| Ρεύμα | - 5(3)A | Αισθητήρας | - NTC 10K, 3950ohms at 25°C |
| Εύρος σημείου ρύθμισης | - 5~30°C | Ακρίβεια | - ± 1°C (έλεγχος βήματος ανά +0.5°C) |
| Θερμοκρασία περιβάλλοντος | - 0~50°C | Βαθμός Προστασίας | - IP30 |
| Σχετική Υγρασία | - 85% | Περιβλήμα | -ABS σε UL94-5 πλαστικό βραδείας καύσης |


✚ Χαρακτηριστικά

- Μοντέρνο και ελκυστικό στυλ
- Ρυθμιζόμενος έλεγχος λειτουργίας θέρμανσης/ψύξης/αερισμού
- Ρυθμιζόμενος ανεμιστήρας 3 ταχυτήτων και αυτόματος έλεγχος ταχύτητας ανεμιστήρα
- Σύστημα 2 σωλήνων
- Αισθητήρας χώρου & αισθητήρας νερού

✚ Οθόνη και πλήκτρα




Επιλογή Λειτουργίας





Σύντομο πάτημα του  για εναλλαγή μεταξύ λειτουργίας θέρμανσης και λειτουργίας ψύξης

Κλείδωμα για παιδιά

Εάν η λειτουργία κλειδώματος παιδιού είναι ενεργοποιημένη στο μενού ρύθμισης παραμέτρων 16, τα κουμπιά του θερμοστάτη θα κλειδωθούν μετά την απενεργοποίηση του οπίσθιου φωτισμού.

Μπορείτε να πατήσετε παρατεταμένα  για να ξεκλειδώσετε για προσωρινή λειτουργία.

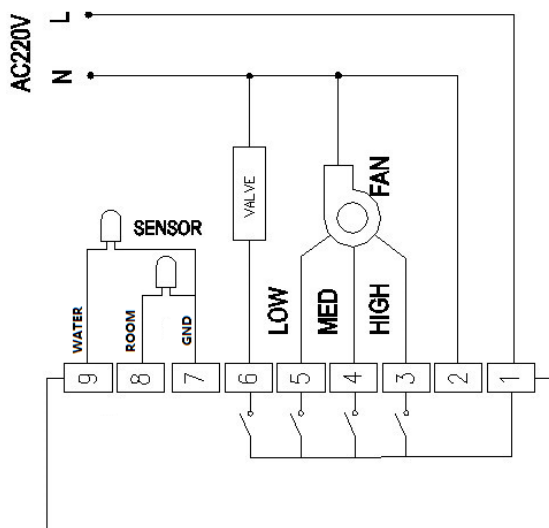
Ρυθμίσεις παραμέτρων

Για να αποκτήσετε πρόσβαση στην παράμετρο, απενεργοποιήστε το θερμοστάτη, πιέστε παρατεταμένα τη θέση του εικονιδίου  μέχρι να εμφανιστεί η οθόνη. Μπορείτε να χρησιμοποιήσετε το κουμπί  για να ρυθμίσετε το μενού, και να χρησιμοποιήσετε   για να ρυθμίσετε την τιμή κάθε μενού.

| No. | Description | Range |
|-----|---|--|
| 01 | Μετατόπιση θερμοκρασίας αισθητήρα δωματίου | -8 °C ~8°C(Default 0°C) |
| 03 | Cold/Heat/Fan Mode Select | Heat Mode, Cold Mode, Fan Mode |
| 04 | Μέγιστο σημείο ρύθμισης | 5 °C ~35°C(Default 35°C) |
| 05 | Ελάχιστο σημείο ρύθμισης | 5 °C ~35°C(Default 5°C) |
| 06 | Ένδειξη οθόνης LCD | 0: Μόνο θερμοκρασία χώρου 1: Μόνο επιθυμητή θερμοκρασία 2: θερμοκρασία χώρου ή επιθυμητή (default) |
| 11 | Dead Band | 0.5 °C ~3°C(Default 1°C) |
| 15 | Κατάσταση ανεμιστήρα όταν φτάσει στο σημείο ρύθμισης | 1: S(stop); 0: NS(Δεν σταματάει, λειτουργία χαμηλής ταχύτητας) (Default NS) |
| 16 | Κλείδωμα για παιδιά | 0: Ξεκλείδωμα (προεπιλογή) 1: Κλείδωμα |
| 18 | Επαναφορά εργοστασιακών ρυθμίσεων | Ρύθμιση 1, στη συνέχεια πατήστε παρατεταμένα ONOFF μέχρι την επανεκκίνηση της συσκευής. |
| 19 | Έκδοση λογισμικού | 3220 |
| 34 | Φωτεινότητα οπίσθιου φωτισμού κατά τη λειτουργία αναμονής | 0~100%(default 5%) |
| 50 | Θερμοκρασία αισθητήρα νερού | Μόνο ανάγνωση |

| | | | |
|----|--|-----------|--------------------------|
| 51 | Ελάχιστη θερμοκρασία νερού σε λειτουργία θέρμανσης | σε | 30°C ~60°C(Default 35°C) |
| 52 | Μέγιστη θερμοκρασία νερού στη λειτουργία ψύξης | στη | 5°C ~30°C(Default 20°C) |
| 53 | Μετατόπιση θερμοκρασίας νερού αισθητήρα | αισθητήρα | -8 °C ~8°C(Default 0°C) |

Wiring Diagram



Σημειώσεις:

Οι ακροδέκτες 7 & 8 θα χρησιμοποιηθούν για την μέτρηση της θερμοκρασίας του αέρα στην αναρρόφηση του ανεμιστήρα με την παροχή αισθητήρα 1,5 μέτρων.

Οι ακροδέκτες 7 και 9 θα χρησιμοποιηθούν για τον αισθητήρα θερμοκρασίας νερού. Σε λειτουργία θέρμανσης, όταν η θερμοκρασία του νερού είναι κάτω από 35°C (ρυθμιζόμενη στο μενού ρύθμισης παραμέτρων 51), ο θερμοστάτης θα σταματήσει το fan coil και τη βαλβίδα. σε λειτουργία ψύξης, όταν η θερμοκρασία του νερού είναι πάνω από 20°C (ρυθμιζόμενη στο μενού ρύθμισης παραμέτρων 52), ο θερμοστάτης θα σταματήσει το fan coil και τη βαλβίδα.

Εγκατάσταση

**DO**

Τοποθετήστε τον θερμοστάτη στο ύψος των ματιών.

Διαβάστε πλήρως τις οδηγίες ώστε να έχετε το καλύτερο δυνατό αποτέλεσμα από το προϊόν μας.

**DON'T**

Μην εγκαταστήσετε κοντά σε άμεση πηγή θερμότητας, καθώς αυτό θα επηρεάσει τη λειτουργικότητα.

Μην πιέζετε δυνατά την οθόνη LCD καθώς αυτό μπορεί να προκαλέσει ανεπανόρθωτη ζημιά.

Ο θερμοστάτης είναι σχεδιασμένος για χωνευτή τοποθέτηση και απαιτεί ένα πίσω κουτί 35 mm (ελάχιστο βάθος) να βυθιστεί στον τοίχο πριν από την εγκατάσταση.

Βήμα 1

Χρησιμοποιώντας ένα μικρό κατσαβίδι, χαλαρώστε ελαφρά τη βίδα από την κάτω πλευρά του θερμοστάτη. Στη συνέχεια, διαχωρίστε προσεκτικά το μπροστινό μισό από την πίσω πλάκα.

Βήμα 2

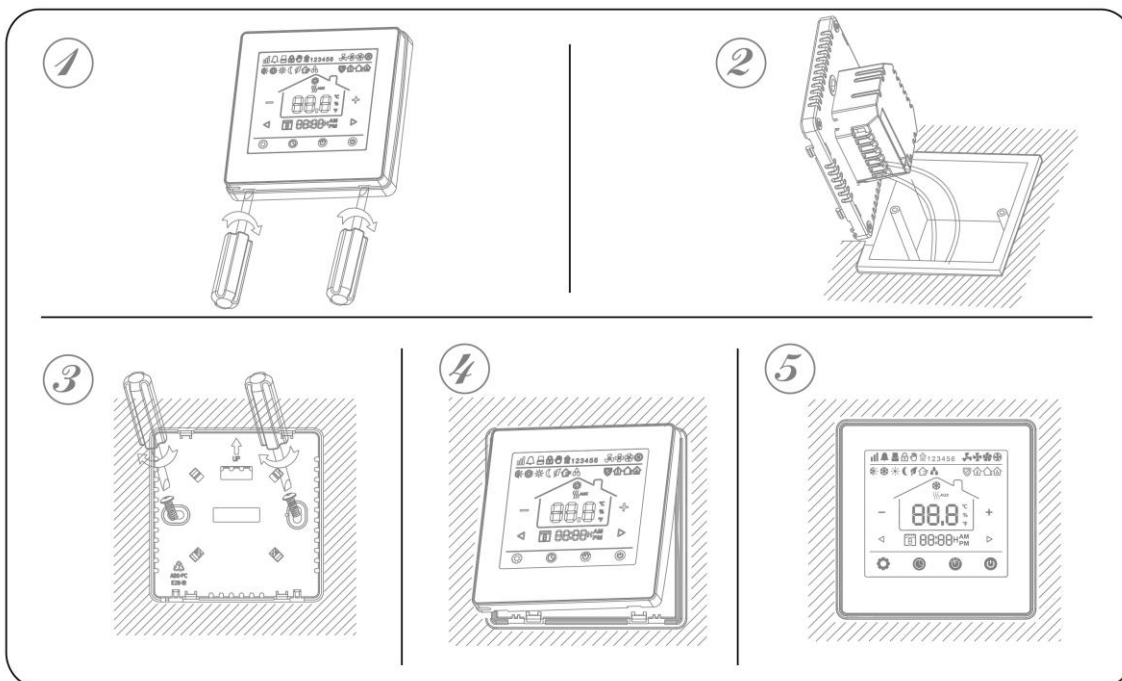
Τοποθετήστε το μπροστινό μέρος του θερμοστάτη σε κάποιο ασφαλές μέρος. Τερματίστε τον θερμοστάτη όπως φαίνεται στο διάγραμμα

Βήμα 3

Βιδώστε την πίσω πλάκα του θερμοστάτη με ασφάλεια στο πίσω κουτί.

Βήμα 4

Συνδέστε το μπροστινό μέρος του θερμοστάτη στην πίσω πλάκα.

**Dimensions**

